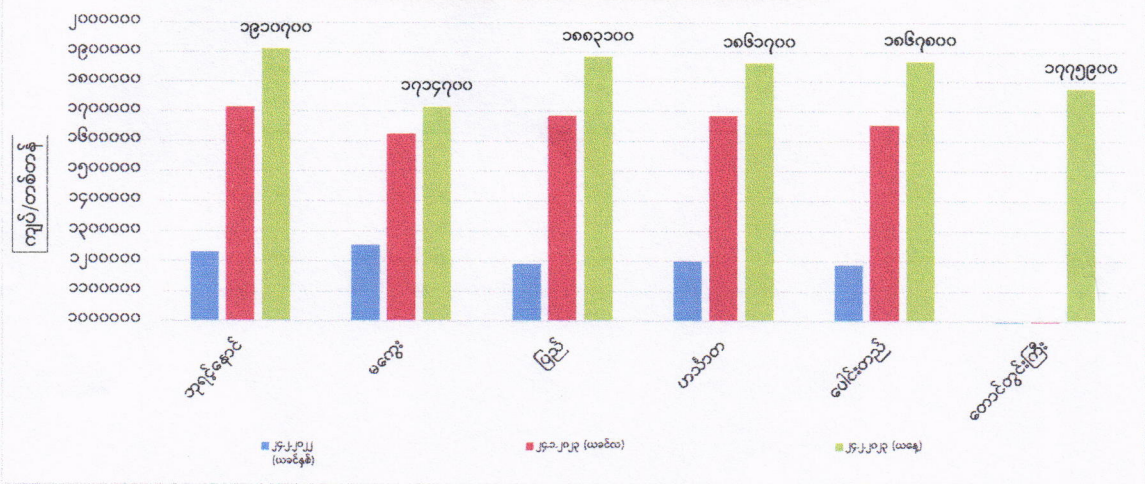
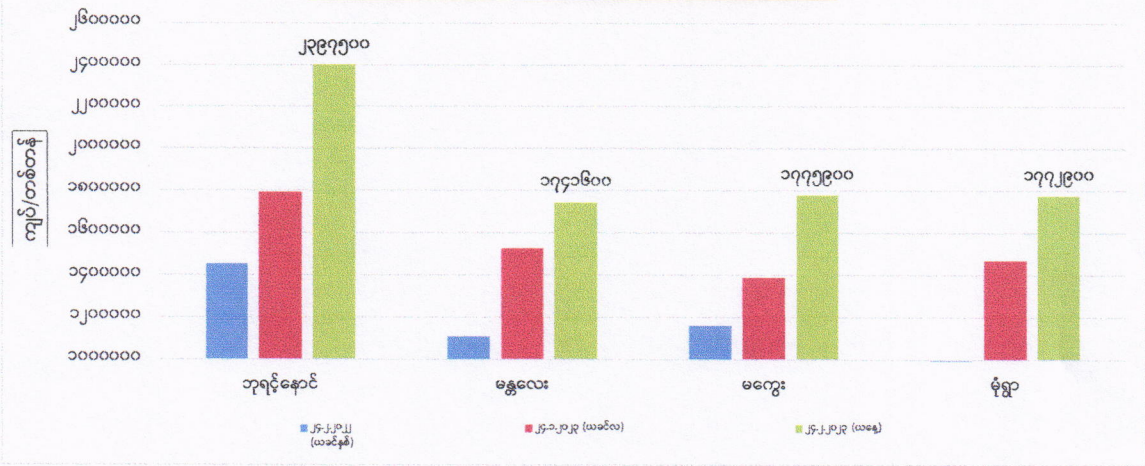


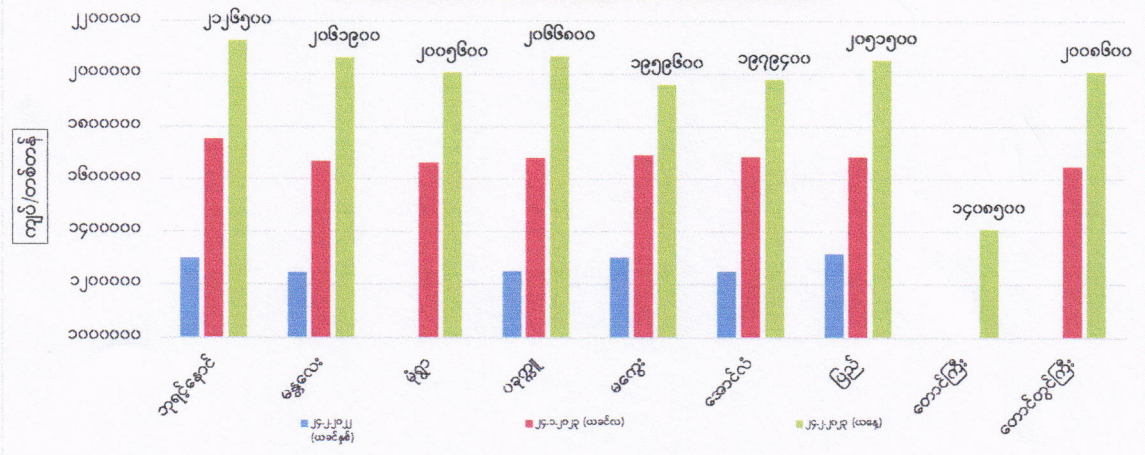
ကုန်စည်ခိုင်အလိုက် မတ်ပဲ ပြည်တွင်း တစ်တန်ဈေးနှုန်းများ



ကုန်စည်ခိုင်အလိုက် ပဲတီစိမ်း ပြည်တွင်း တစ်တန်ဈေးနှုန်းများ



ကုန်စည်ခိုင်အလိုက် ပဲစဉ်း ပြည်တွင်း တစ်တန်ဈေးနှုန်းများ



ကုန်စည်ခိုင်အလိုက် မတ်ပဲ(Raw)တစ်တန် ဈေးနှုန်းများ ဖြစ်ပေါ်မှု နှိုင်းယှဉ်ချက်ဇယား

ရေတွက်ပုံ - ကျပ်/တန်

စဉ်	ကုန်စည်ခိုင်အမည်	ယနေ့ ၂၄.၂.၂၀၂၃	ယခင်နေ့ ၂၃.၂.၂၀၂၃	နှိုင်းယှဉ်ချက်	သုံးသပ်ချက်
၁	ဘုရင့်နောင်ကုန်စည်ခိုင်	၁၉၁၀၇၀၀	၁၉၁၉၈၀၀	↓ -၉၁၀၀	ဘုရင့်နောင်နှင့် ဟင်္သာတကုန်စည်ခိုင်တို့တွင် ဈေးနှုန်းများကျဆင်းနေကြောင်း၊ ပေါင်းတည်ကုန်စည်ခိုင်တွင် ဈေးနှုန်းမြင့်တက်နေပြီး မကွေး၊ ပြည်နှင့် တောင်တွင်းကြီးကုန်စည်ခိုင်တို့တွင် ဈေးနှုန်းများ တည်ငြိမ်နေကြောင်း သိရှိရပါသည်။
၂	မကွေးကုန်စည်ခိုင်	၁၇၁၄၇၀၀	၁၇၁၄၇၀၀	■ -	
၃	ပြည်ကုန်စည်ခိုင်	၁၈၈၃၁၀၀	၁၈၈၃၁၀၀	■ -	
၄	ဟင်္သာတကုန်စည်ခိုင်	၁၈၆၁၇၀၀	၁၈၇၆၉၀၀	↓ -၁၅၂၀၀	
၅	ပေါင်းတည်ကုန်စည်ခိုင်	၁၈၆၇၈၀၀	၁၈၄၉၄၀၀	↑ ၁၈၄၀၀	
၆	တောင်တွင်းကြီးကုန်စည်ခိုင်	၁၇၇၅၉၀၀	၁၇၇၅၉၀၀	■ -	

ကုန်စည်ခိုင်အလိုက် ပဲတီစိမ်းတစ်တန်ဈေးနှုန်းများ ဖြစ်ပေါ်မှု နှိုင်းယှဉ်ချက်ဇယား

စဉ်	ကုန်စည်ခိုင်အမည်	ယနေ့ ၂၄.၂.၂၀၂၃	ယခင်နေ့ ၂၃.၂.၂၀၂၃	နှိုင်းယှဉ်ချက်	သုံးသပ်ချက်
၁	ဘုရင့်နောင်ကုန်စည်ခိုင်(ခရမ်းရွှေဝါ)	၂၃၉၇၅၀၀	၂၃၉၇၅၀၀	■ -	ဘုရင့်နောင်၊ မန္တလေး၊ မကွေးနှင့် မုံရွာကုန်စည်ခိုင်တို့တွင် ဈေးနှုန်းများတည်ငြိမ်နေကြောင်း သိရှိရပါသည်။
၂	မန္တလေးကုန်စည်ခိုင်	၁၇၄၁၆၀၀	၁၇၄၁၆၀၀	■ -	
၃	မကွေးကုန်စည်ခိုင်	၁၇၇၅၉၀၀	၁၇၇၅၉၀၀	■ -	
၄	မုံရွာကုန်စည်ခိုင်	၁၇၇၂၉၀၀	၁၇၇၂၉၀၀	■ -	

ကုန်စည်ခိုင်အလိုက် ပဲစဉ်းတစ်တန်ဈေးနှုန်းများ ဖြစ်ပေါ်မှု နှိုင်းယှဉ်ချက်ဇယား

စဉ်	ကုန်စည်ခိုင်အမည်	ယနေ့ ၂၄.၂.၂၀၂၃	ယခင်နေ့ ၂၃.၂.၂၀၂၃	နှိုင်းယှဉ်ချက်	သုံးသပ်ချက်
၁	ဘုရင့်နောင်ကုန်စည်ခိုင်	၂၁၂၆၅၀၀	၂၁၂၅၀၀၀	↑ ၁၅၀၀	ဘုရင့်နောင်၊ မန္တလေး၊ ပခုက္ကူ၊ မကွေး၊ အောင်လံနှင့် ပြည်ကုန်စည်ခိုင်တို့တွင် ဈေးနှုန်းများမြင့်တက် နေပြီး မုံရွာ၊ တောင်ကြီးနှင့် တောင်တွင်းကြီးကုန်စည်ခိုင်တို့တွင် ဈေးနှုန်းများတည်ငြိမ်နေကြောင်း သိရှိရပါသည်။
၂	မန္တလေးကုန်စည်ခိုင်	၂၀၆၁၉၀၀	၂၀၃၁၃၀၀	↑ ၃၀၆၀၀	
၃	မုံရွာကုန်စည်ခိုင်	၂၀၀၅၆၀၀	၂၀၀၅၆၀၀	■ -	
၄	ပခုက္ကူကုန်စည်ခိုင်	၂၁၅၁၅၀၀	၂၀၂၃၉၀၀	↑ ၁၂၇၆၀၀	
၅	မကွေးကုန်စည်ခိုင်	၂၀၆၆၈၀၀	၂၀၂၀၉၀၀	↑ ၄၅၅၉၀၀	
၆	အောင်လံကုန်စည်ခိုင်	၂၀၅၁၅၀၀	၂၀၂၇၀၀၀	↑ ၂၄၅၀၀	
၇	ပြည်ကုန်စည်ခိုင်	၂၀၃၆၂၀၀	၂၀၂၀၉၀၀	↑ ၁၅၃၀၀	
၈	တောင်ကြီးကုန်စည်ခိုင်	၁၄၀၈၅၀၀	၁၄၀၈၅၀၀	■ -	
၉	တောင်တွင်းကြီးကုန်စည်ခိုင်	၂၀၀၈၆၀၀	၂၀၀၈၆၀၀	■ -	